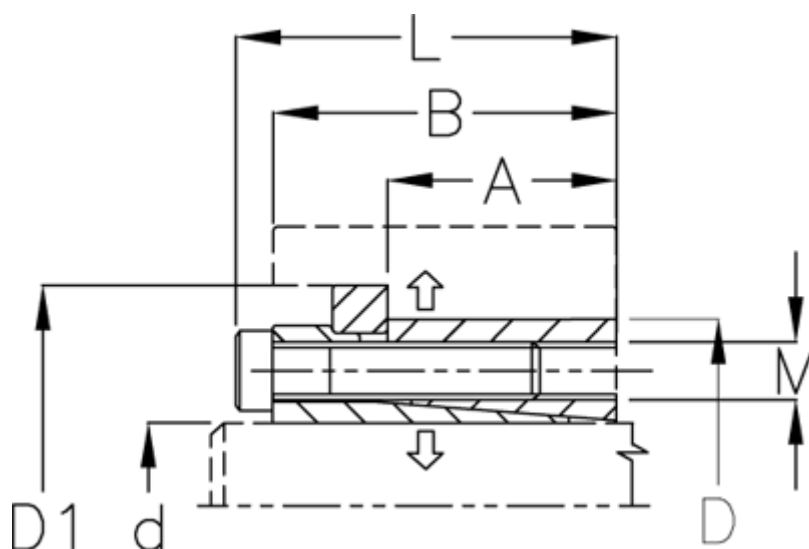


Varenummer: 434500140

Beskrivelse: Rota-fix spændelement E 140x190

Note: Længere byggeform og derved lavere fladetryk. Overfører middelstore momenter. Selvcentreret. Ingen aksial forskydning af nav ved montage.

Mål



A mm	= 58	P N/mm ² fladetryk på aksel/nav	= 90
B mm	= 76	RA	= R? ? 3.2 µm
D1 mm	= 199	TL	= Aksel h8, Nav H8
d H8 mm	= 140	T Nm drejningsmoment	= 23000
D mm	= 190	Ts Nm boltetilspændingsmoment	= 230
F kN aksialkraft	= 330		
L mm	= 90		
M mm	= M14		